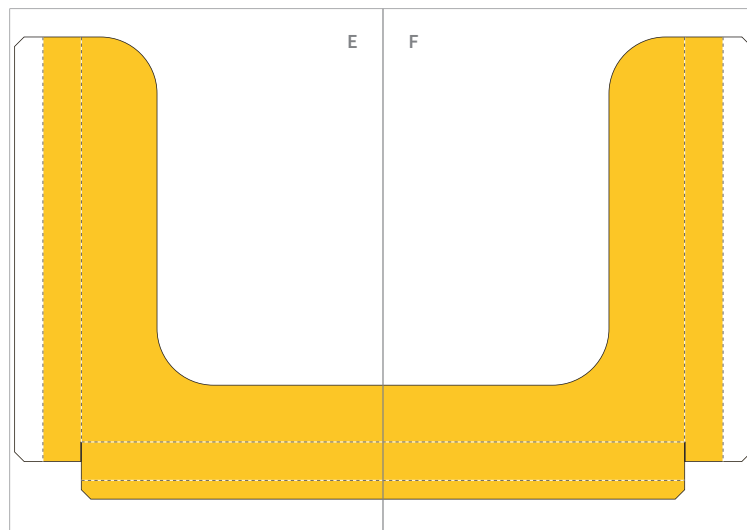
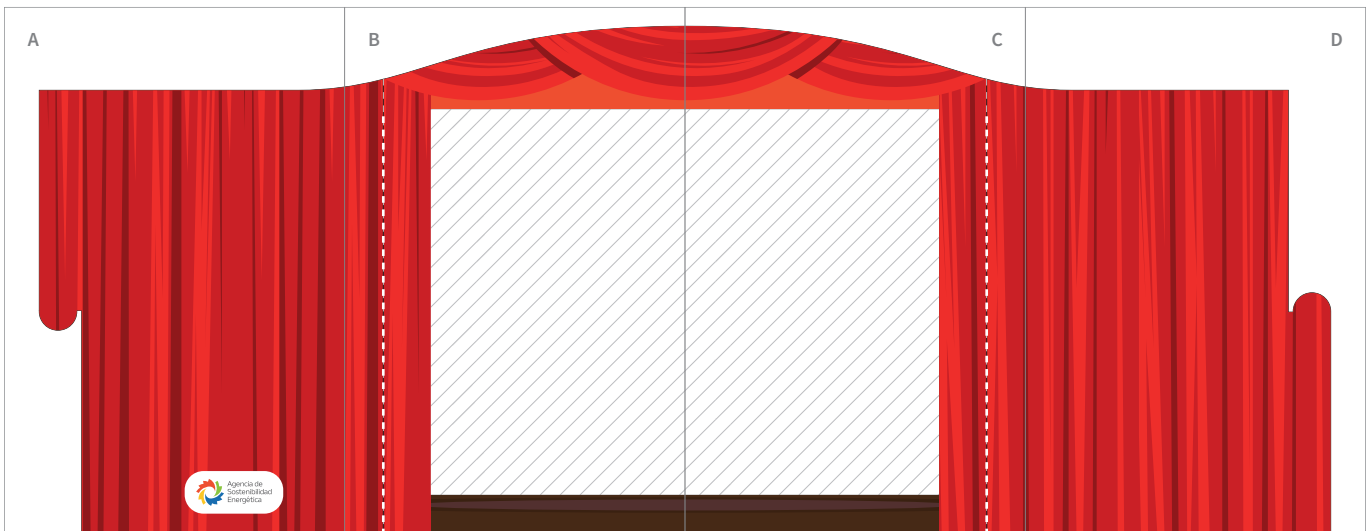


kamishibai

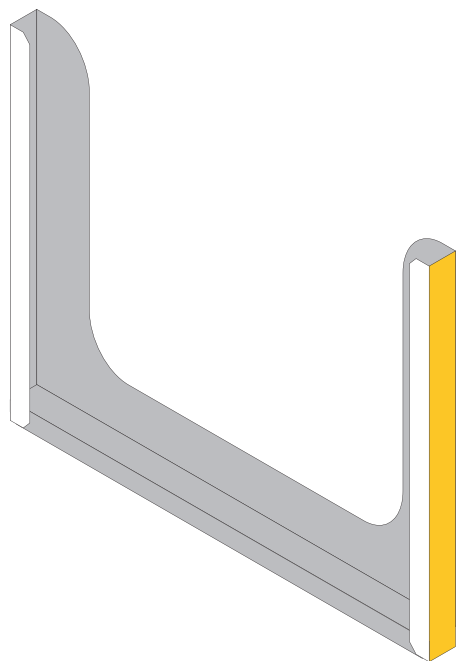
Armado

1. Unir las cuatro partes del frente (A, B, C y D) y las dos partes de atrás (E y F) como se muestra en la siguiente imagen y pegarlas sobre un cartón.
2. Recortar por el contorno de cada una de las partes completas y luego el interior (rectángulos achurado) de la parte frontal.



3. Recortar las partes G y H sin pegarlas en el cartón aún.

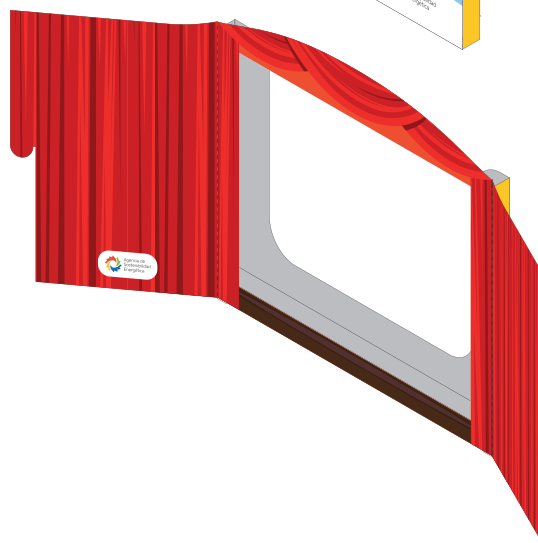
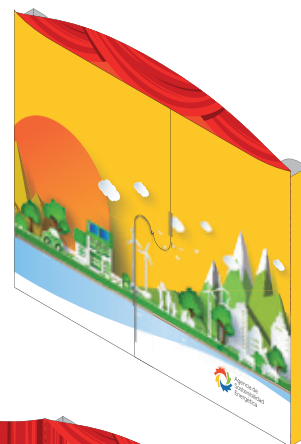
4. Armar la parte de atrás como se muestra en el siguiente diagrama.



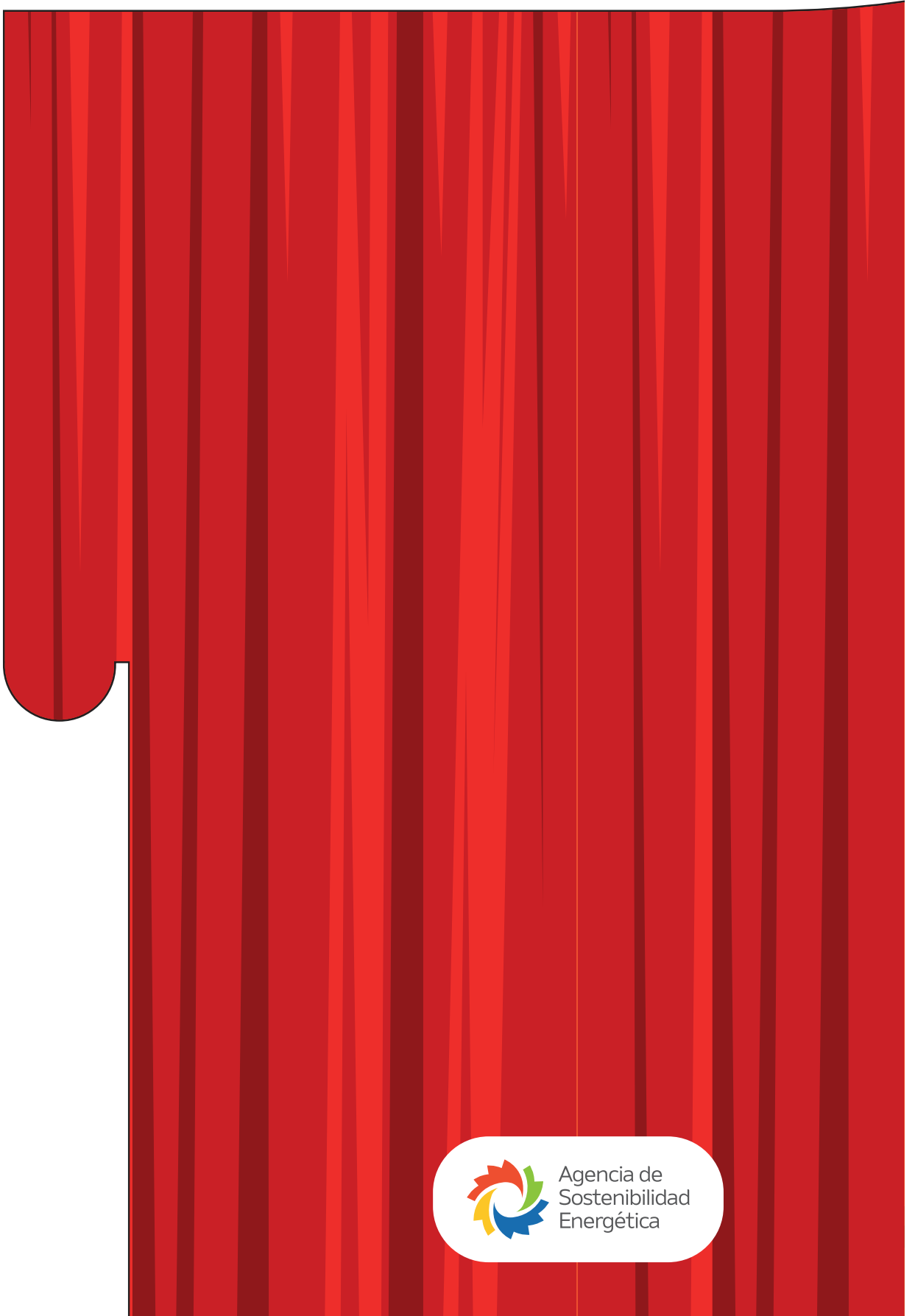
5. Doblar las tapas del frente en las líneas segmentadas y pegar las partes G y H por detrás.



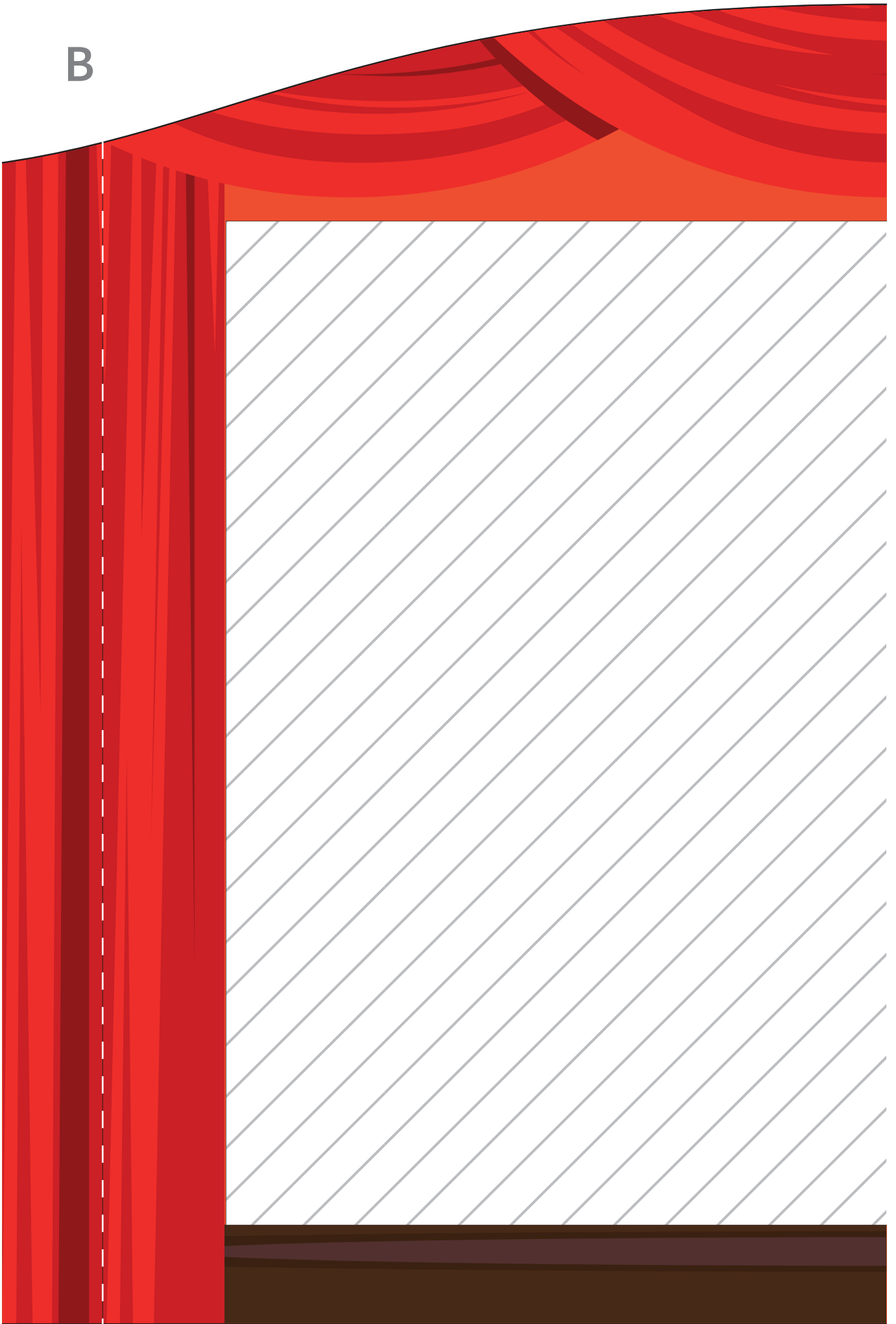
6. Pegar ambas partes.



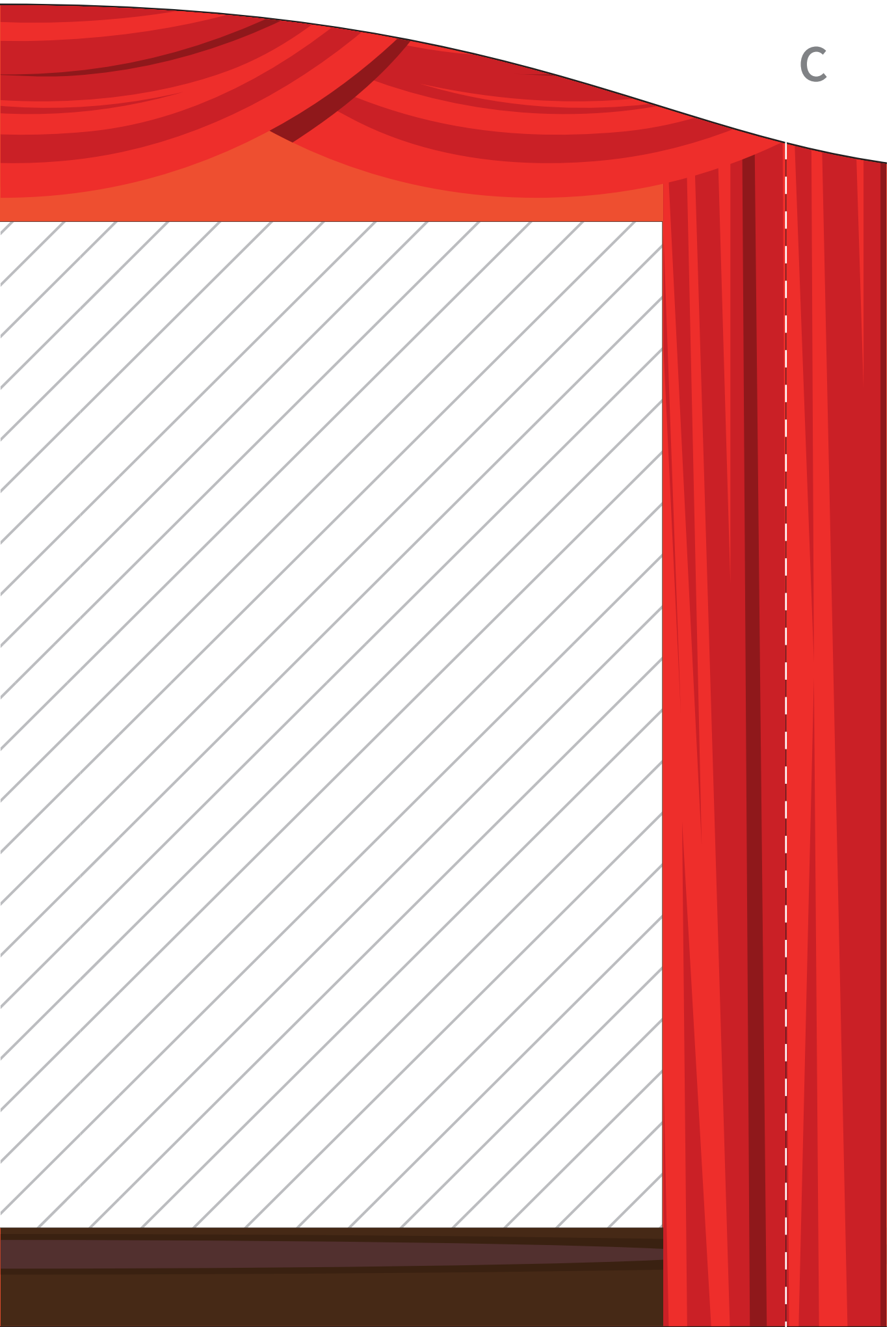
A



B



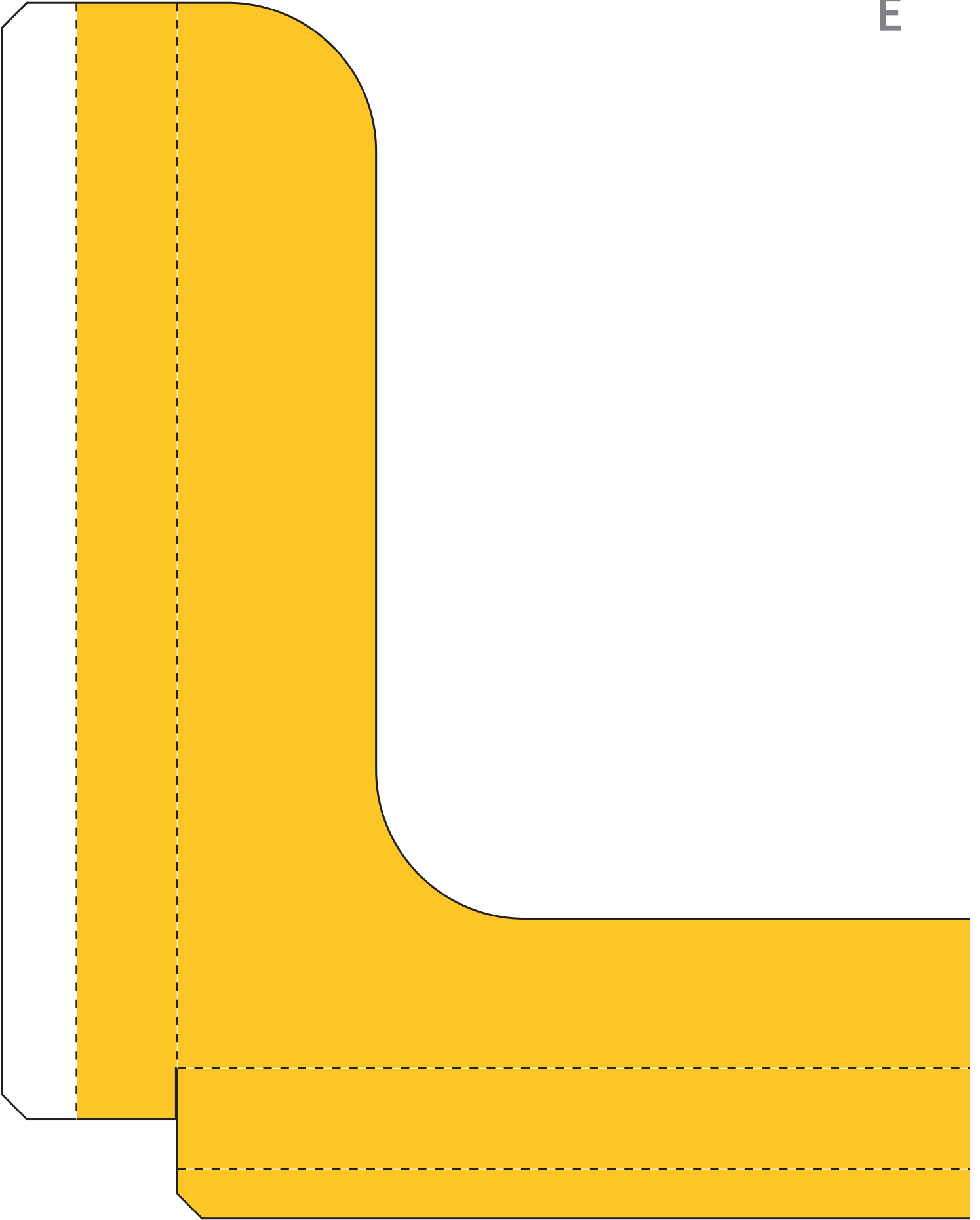
C



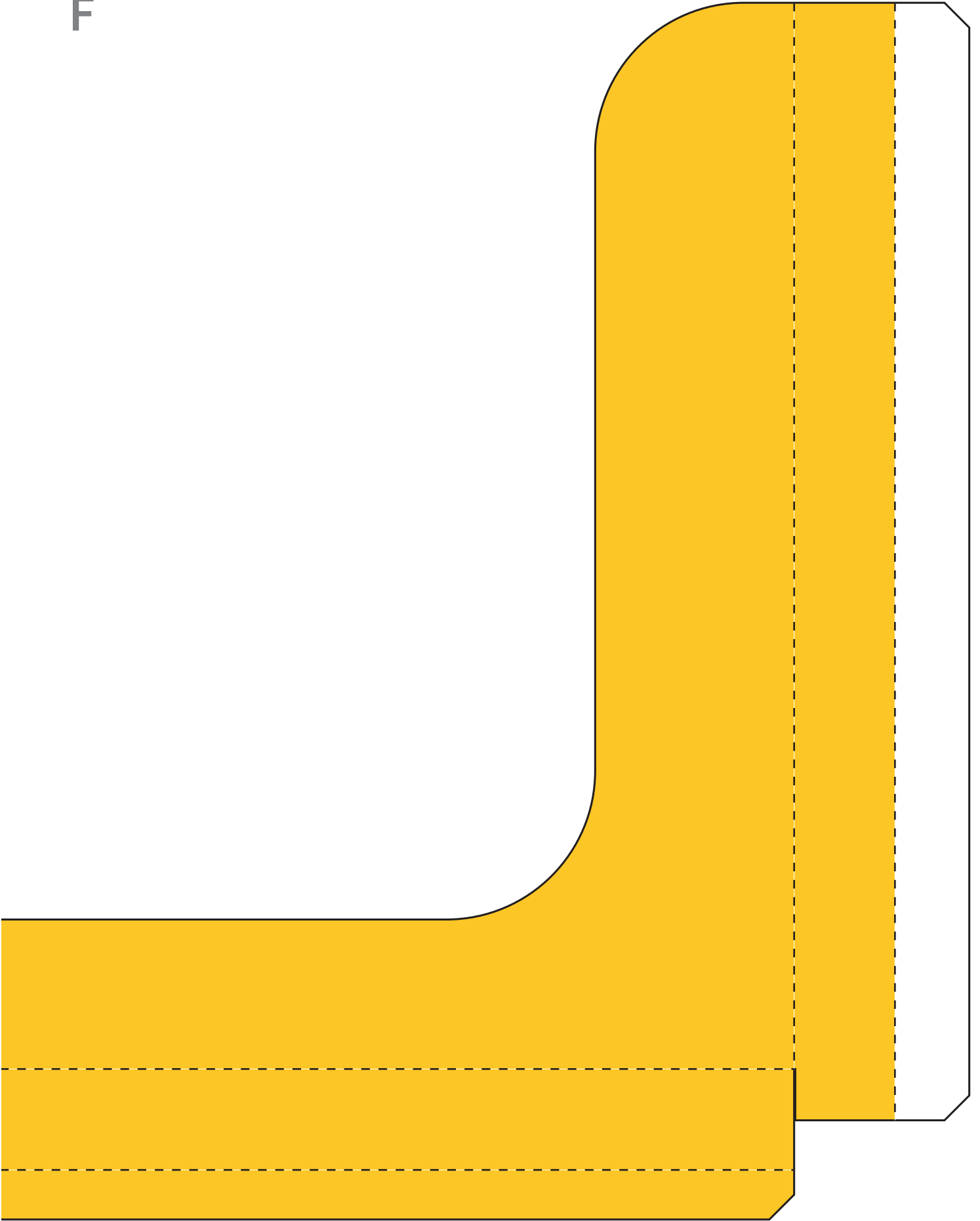
D



E



F



G





Agencia de
Sostenibilidad
Energética